

# PERICOLI NATURALI

## Ri d'Anzon – Instabilità di versante in sponda destra

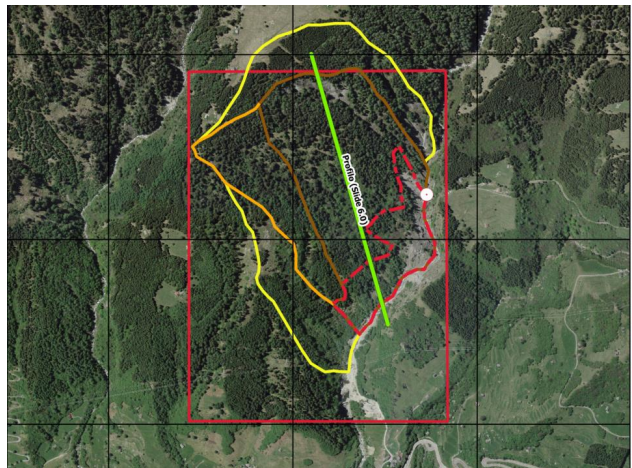
**Committente**  
Comune di Mesocco

**Anno / Costo di costruzione**  
2015 - 2016 / in fase di progetto

### Descrizione / Dati di progetto

Perizia geologica inerente l'instabilità di versante in sponda destra del Ri d'Anzon, in ambito del progetto di sistemazione idraulica del riale.

- Ripristino delle opere di protezione esistenti
- Edificazione nuove opere di protezione
- Interventi di stabilizzazione del pendio



Delimitazione del dissesto profondo di versante (DGPV)

### Prestazioni svolte

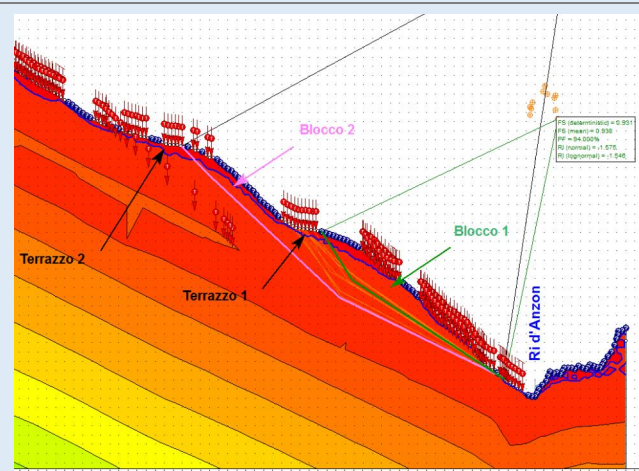
- Analisi storica degli eventi pregressi
- Rilievi geologici di terreno
- Rilievi fotografici tramite drone
- Elaborazione della carta delle fenomenologie (frane, crolli in roccia, flussi di detrito, ecc.)
- Delimitazione del dissesto di versante a larga scala (DGPV)
- Studio numerico dei fenomeni franosi
- Determinazione dei volumi disponibili per fenomeni di trasporto solido lungo l'alveo del riale



Piede del dissesto lungo l'alveo del riale

### Particolarità

- *Zona di contatto tettonico Adula – Zona di Mesocco*
- *Ammassi rocciosi intensamente fratturati*
- *Caratteristiche geotecniche scadenti ("Bündnerschiefer")*
- *Fenomeno franoso profondo – molto profondo (fino a > 30 – 40 m)*
- *Importante sensibilità al grado di saturazione (infiltrazioni)*
- *Numerosi processi di dissesto secondari (associati alla DGPV)*



Simulazione numerica dei processi da frana profonda